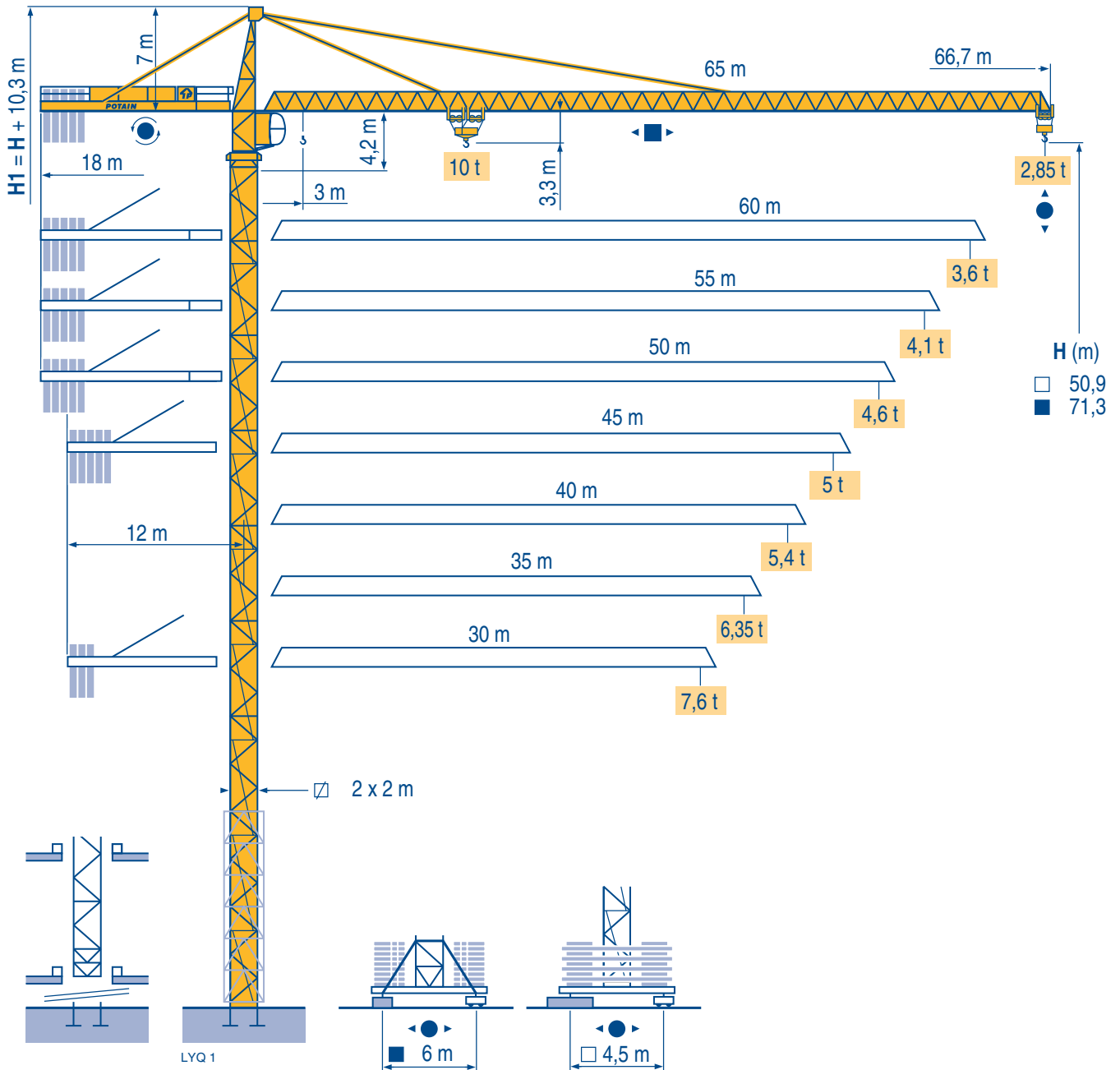


MD 265 B1 J10

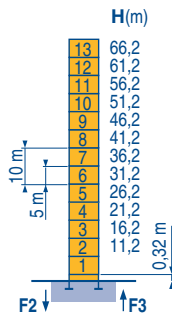


TOPKIT

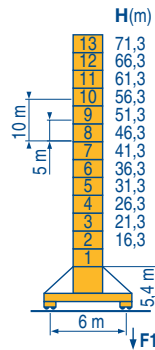
CE FEM 1.001-A3

Mat / Réactions \square 2 m
 Maste / Eckdrücke 30 m \Rightarrow 65 m
 Masts / Reactions
 Mástil / Reacciones
 Torre / Reazioni
 Tramo / Reações

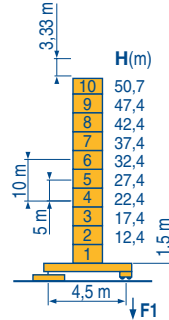
LVO.1



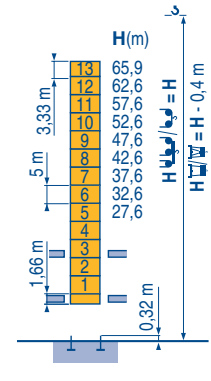
P 61 A	
F2	● 166 t
	■ 224 t
F3	● 114 t
	■ 177 t
	▲ 73 t



V 60 A	
F1	● 114 t
	■ 147 t
	▲ 86 t



ZD 463	
F1	● 96 t
	■ 96 t
	▲ 78 t

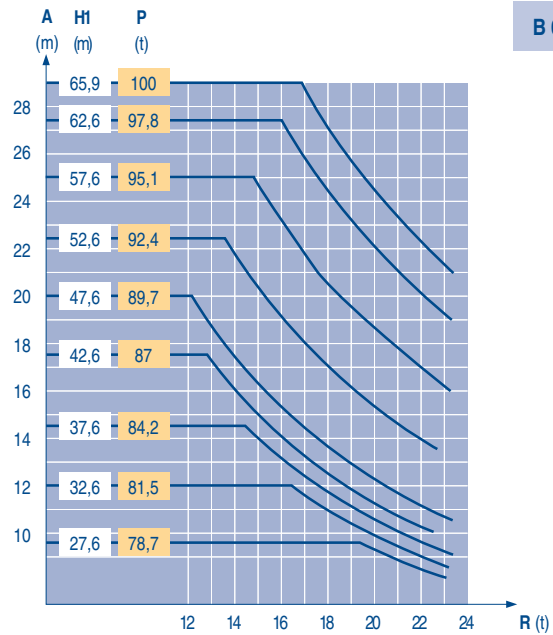
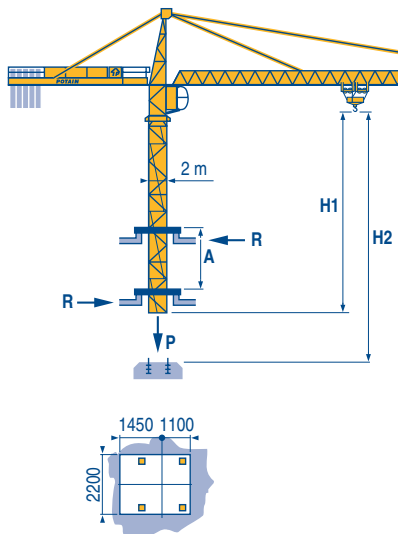


B 60 A	
F1	● 96 t
	■ 96 t
	▲ 78 t



Télescopage sur dalles
 Kletterkrane im Gebäude
 Climbing crane
 Telescopage grus trepadoras
 Gru in cavedio
 Telescopagem sobre lages

LVO.1



TOPKIT
 MD 265 B1 J10

POTAIN

F	D	GB	E	I	P
● Réactions en service	● Reaktionskräfte in Betrieb	● Reactions in service	● Reacciones en servicio	● Reazioni in servizio	● Reações em serviço
■ Réactions hors service	■ Reaktionskräfte außer Betrieb	■ Reactions out of service	■ Reacciones fuera de servicio	■ Reazioni fuori servizio	■ Reações fora de serviço
▲ A vide sans lest (ni train de transport) avec flèche et hauteur maximum.	▲ Ohne Last, Ballast (und Transportachse), mit Maximalausleger und Maximalhöhe.	▲ Without load, ballast (or transport axes), with maximum jib and maximum height.	▲ Sin carga, sin lastre, (ni tren de transporte), flecha y altura máxima.	▲ A vuoto, senza zavorra (ne assali di trasporto) con braccio massimo e altezza massima.	▲ Sem carga (nem trem de transporte) - sem lastro com lança e altura máximas.

Courbes de charges

Lastkurven

Load diagrams

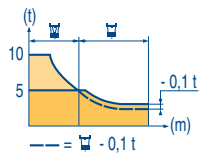
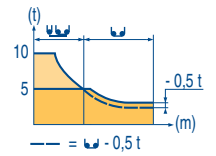
Curvas de cargas

Curve di carico

Curva de cargas

LYO 1

65 m	3	▶	20,6	22	25	27	30	32	35	36,9	40,3	42	45	47	50	52	55	57	60	62	65 m	
			10	9,3	8	7,3	6,4	6	5,3	5	4,8	4,4	4,2	3,9	3,7	3,5	3,3	3,1	3	2,85	t	
60 m	3	▶	23	25	27	30	32	35	37	40	41,4	45,1	47	50	52	55	57	60 m				
			10	9,1	8,3	7,4	6,8	6,1	5,7	5,2	5	4,8	4,4	4,3	4,1	3,8	3,6	t				
55 m	3	▶	23,6	25	27	30	32	35	37	40	42,4	46,2	47	50	52	55 m						
			10	9,4	8,6	7,6	7	6,3	5,9	5,4	5	4,9	4,6	4,4	4,1	t						
50 m	3	▶	23,7	25	27	30	32	35	37	40	42,6	46,5	47	50 m								
			10	9,4	8,6	7,6	7,1	6,4	5,9	5,4	5	4,9	4,6	t								
45 m	3	▶	23,7	25	27	30	32	35	37	40	42	45 m										
			10	9,4	8,6	7,6	7,1	6,4	5,9	5,4	5,1	5	t									
40 m	3	▶	23,7	25	27	30	32	35	37	40 m												
			10	9,4	8,6	7,6	7,1	6,4	5,9	5,4	t											
35 m	3	▶	23,7	25	27	30	32	35 m														
			10	9,4	8,6	7,6	7,1	6,35	t													
30 m	3	▶	23,7	25	27	30 m																
			10	9,4	8,6	7,6	t															
65 m	2,3	▶	20,7	22	25	27	30	32	35	37,3	37,9	40	42	45	47	50	52	55	57	60	62	65 m
			10	9,3	8,1	7,4	6,5	6	5,4	5	4,7	4,4	4,1	3,8	3,5	3,4	3,1	3	2,8	2,7	2,5	t
60 m	2,3	▶	23,2	25	27	30	32	35	37	40	42	42,8	45	47	50	52	55	57	60 m			
			10	9,2	8,4	7,4	6,9	6,2	5,8	5,3	5	4,7	4,5	4,1	3,9	3,7	3,5	3,3	t			
55 m	2,3	▶	23,8	25	27	30	32	35	37	40	42	43,1	43,9	47	50	52	55 m					
			10	9,4	8,6	7,7	7,1	6,4	6	5,5	5,2	5	4,6	4,3	4,1	3,8	t					
50 m	2,3	▶	23,9	25	27	30	32	35	37	40	42	43,3	44,1	47	50 m							
			10	9,5	8,7	7,7	7,2	6,5	6	5,5	5,2	5	4,6	4,3	t							
45 m	2,3	▶	23,9	25	27	30	32	35	37	40	42	43,3	44,1	45 m								
			10	9,5	8,7	7,7	7,2	6,5	6	5,5	5,2	5	4,9	t								
40 m	2,3	▶	23,9	25	27	30	32	35	37	40 m												
			10	9,5	8,7	7,7	7,2	6,5	6	5,5	t											
35 m	2,3	▶	24	25	27	30	32	35 m														
			10	9,5	8,7	7,8	7,2	6,5	t													
30 m	2,3	▶	24	25	27	30 m																
			10	9,6	8,8	7,75	t															



Lest de contre-flèche

Gegenauslegerballast

Counter-jib ballast

Lastre de contra flecha

Contrappeso

Lastros da contra lança

LYO 1

	4 600 - 4 200 - 3 400 - 2 300 kg		4 200 - 700 kg	
	Diagram	(kg)	Diagram	(kg)
65 m	18 m	19 900	18 m	19 600
60 m	18 m	18 400	18 m	18 200
55 m	18 m	16 000	18 m	15 400
50 m	18 m	13 700	18 m	13 300
45 m	12 m	25 200	12 m	24 500
40 m	12 m	24 100	12 m	23 100
35 m	12 m	20 600	12 m	19 600
30 m	12 m	16 000	12 m	15 400

Lest de base

Grundballast

Base ballast

Lastre de base

Zavorra di base

Lastros da base

LYO 1

2 m	V 60 A	H (m)	71,3	66,3	61,3	56,3	51,3	46,3	41,3	36,3	31,3	26,3	21,3	16,3
			(t)	132	96	72	60	36	36	36	36	36	36	36
2 m	ZD 463	H (m)	50,7	47,4	42,4	37,4	32,4	27,4	22,4	17,4	12,4			
			(t)	75	75	75	75	75	75	75	75	75		

Ancrages

Verankerungen

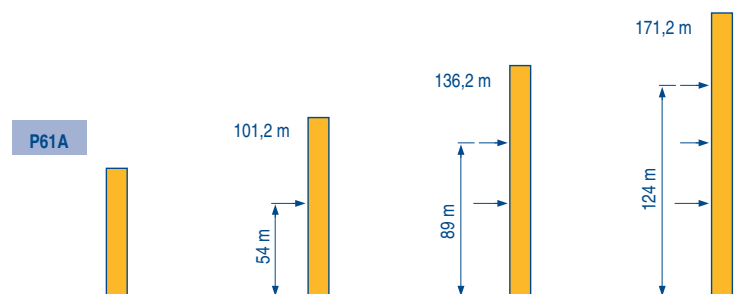
Anchorage

Anclaje

Ancoraggio

Ancoragem

LYO 1



TOPKIT









MD 265 B1 J10

POTAIN

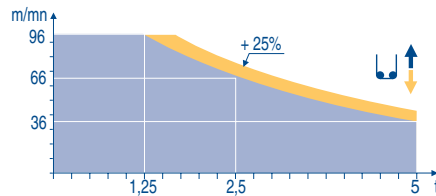
	F	D	GB	E	I	P
A	Distance entre cadres	Abstand zwischen den Rahmen	Distance between collars	Distancia entra marcos	Distanza fra i telai	Distância entre quadros
H1	Hauteur grue	Kranhöhe	Crane height	Altura grúa	Altezza gru	Altura da grua
P	Poids de la grue(en service)	Krangewicht (in Betrieb)	Crane weight (in service)	Peso de la grúa (en servicio)	Peso della gru (in servizio)	Peso da grua (em serviço)
R	Réaction horizontale	Horizontalkräfte	Horizontal reaction	Reaccion horizontal	Reazione orizzontale	Reacção horizontal
	Voir télescopage sur dalles	Siehe Kletterkrane im Gebäude	See climbing crane	Veja grua trepadora	Consultare gru in cavedio	Ver telescopagem sobre lages







Mécanismes
Antriebe
Mechanisms
Mecanismos
Meccanismi
Mecanismos

LYQ 1

		↑						↑						ch - PS hp	kW		
	50 LVF 25 Optima	m/min	3	12	36	46	66	96	1,5	6	18	23	33	48	50	37	557 m
	t	5	5	5	3,75	2,5	1,25	10	10	10	7,5	5	2,5				
	6 DVF 4	m/min	0 → 50 (10 t) 0 → 100 (5 t) 0 → 120 (2,5 t)												5,5	4	
	RVF 152 Optima	tr/min U/min rpm	0 → 0,8												2 x 5,5	2 x 4	
	ZD 463 RT 443 A1 2V	m/min	15 - 30												4 x 5	4 x 3,7	
	V 60 A RT 544 A1 2V R ≥ 13 m	m/min	13,5 - 27												4 x 7	4 x 5,2	
CEI 38 		IEC 38	STANDARD			kVA	PILOT										
400 V (+6% -10%) 50 Hz			50 LVF : 70 kVA				50 LVF : 70 kVA			2000/14							

50 LVF 25
Optima



	F	D	GB	E	I	P
	Levage	Heben	Hoisting	Elevación	Sollevamento	Elevação
	Distribution	Katzfahren	Trolleying	Distribución	Distribuzione	Distribuição
	Orientation	Schwenken	Slewing	Orientación	Rotazione	Rotação
	Translation	Kranfahren	Travelling	Traslación	Traslazione	Translação
	Conforme aux directives CEE sur le niveau acoustique	Gemäss EWG-Richtlinien für den Schall-Leistungspegel	In compliance with the EEC Instructions on noise level	Conforme con las directivas CEE sobre el nivel acustico	Conforme alle direttive CEE sul livello acustico	Conforme as directivas CEE sobre o nível acústico
	Fonction Dialog Pilot possible	Funktion Dialog Pilot möglich	Dialog Pilot function possible	Funcion Dialog Pilot Posible	Possibilità di funzione Dialog Pilot	Função Dialog Pilot possível



Document commercial non contractuel. Pour toute information technique se référer à la notice correspondante

Unverbindliches Vertriebsdokument. Für technische Informationen, siehe die entsprechenden Anweisungen.

This commercial document is not legally binding. For any technical information, please refer to the corresponding instructions.

Documento comercial non contractuel. Para cualquier información técnica, ver la noticia correspondiente.

Documento commerciale non vincolante, per tutte le informazioni tecniche fare riferimento al catalogo istruzioni

Documento comercial não contractual. Para qualquer informação técnica complementar consultar as respectivas instruções



18, rue de Charbonnières - B.P.173
69132 ECULLY Cedex - France

Tél. : (33) 4 72 18 20 20
Fax. : (33) 4 72 18 20 00
www.manitowoccrane.com www.potain.com



Americas
Tel: +1 920 683 6322
Tel: +1 717 597 8121

Europe - Middle East - Africa
Tel : +(33) 4 72 81 50 00
Tel : +(44) 191 565 6281

Asia - Pacific
Tel: +(65) 6861 7133
Fax: +(65) 6862 4142

www.manitowoccrane.com

TOPKIT MD 265 B1 J10

Réf. 2003 48 LYQ 1

Copyright.Reproduction interdite © POTAIN 2003